

產品/服務簡介：

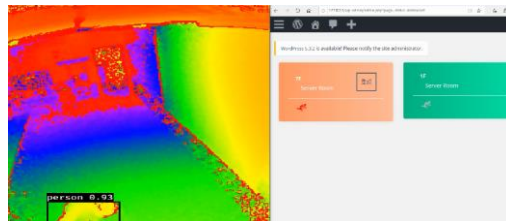
說明：

隨著人口逐漸老化，居家照護成為人人面臨的課題，在醫護比過低情況下，無論是醫院內或外延照護機構，醫護都面臨人力不足的挑戰，雄欣科技提出「AI 照護辨識服務系統」，希望透過AI人工智慧、搭配3D成像與毫米波雷達感測技術提升醫療完善率。

「AI照護辨識服務系統」，透過雷達 (Radar) 毫米波及飛時測距 (ToF) 等多種感測技術搭配點雲及 mmWave深度學習分析的AI演算法，在保護個人隱私的同時偵測病患入院時生理數據及臥床照護上的跌倒與離床的狀態。

產品/服務示意圖：

AU照護辨識服務系統



成效/效益：

保護個人隱私 精準掌握病患入院狀態

3D成像感測技術 即時反映病人緊急狀況

利用人工智慧AI與3D技術，結合雷達感測設備，推出「保命防跌系統」、「遠距精準量測系統」系統，再透過「去識別化」技術，在即時偵測環境中有沒有人跌倒的同時，也保護個資。

實績：

- ◆ 2020 中軟創業競賽佳作
- ◆ 亞洲前三大博物館-AI疫控暨AI環控案
- ◆ 台灣 がんこ 日本料理餐廳-AI熟客系統
- ◆ 台灣大型醫院及安養院- AI照護系統

希望合作對象&模式：

合作模式：

- 整體解決方案輸出
- 技術&設備授權
- 與當地企業合作執行

合作對象：

- 地方SI企業
- 醫療、照護院所
- 大型連鎖餐廳
- 大型場館(博物館、運動場)
- 地方產業技術支援中心